

# Atlanta Boardinghouse

Leipzig

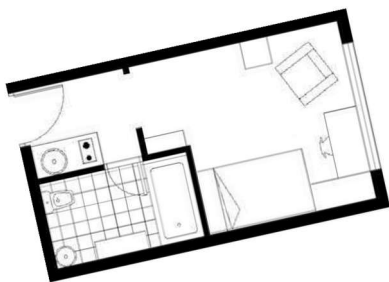
## ATLANTA BOARDINGHOUSE... WOHNEN WIE IM HOTEL

Die Wohneinheiten sind speziell auf den Langzeitaufenthalt für Geschäftsreisende wie auch Familien ausgerichtet und bieten schon ab vier Nächten äußerst reduzierte Übernachtungspreise

und viele zusätzliche Annehmlichkeiten für Ihren perfekten kurzen oder langen Aufenthalt mit oder ohne Hotelservice, ganz nach Ihren Wünschen!

### EINRAUM-APARTMENT 26 M<sup>2</sup>

**Wohn/Schlafzimmer, Bad/WC, Einbauküche**



Ausstattung: Kitchenette mit 2 Kochplatten und Dunstabzugshaube, Kühlschrank mit Gefrierfach, Kaffeemaschine, Wasserkocher, Geschirr, Besteck und Gläser, TV mit Radio, Badezimmer mit Badewanne und Granitwaschtisch, Sitzgelegenheit, 140 x 200cm Bett, Schreibtisch und Kleiderschrank



### ZWEIRAUM-APARTMENT „STANDARD“ 52 M<sup>2</sup>

**Wohn- und Schlafzimmer, Bad/WC, Einbauküche**

Ausstattung: Wohnzimmer mit integrierter Kitchenette mit 2 Kochplatten und Dunstabzugshaube, Kühlschrank mit Gefrierfach, Kaffeemaschine, Wasserkocher, Geschirr, Besteck und Gläser, Esstisch, TV mit Radio, Couch, Sessel, Badezimmer mit Badewanne und Granitwaschtisch, Schlafzimmer, Schreibtisch, begehrbarer Kleiderschrank, 2 x 90 x 200 cm Betten



### ZWEIRAUM-APARTMENT „KOMFORT“ 52 M<sup>2</sup>

**Wohn- und Schlafzimmer, Bad/WC, Einbauküche mit Mikrowelle**

### ZWEIRAUM-APARTMENT „SUPERIOR“ 52 M<sup>2</sup>

Wohn- und Schlafzimmer, Bad/WC, Einbauküche mit Mikrowelle, integriertem Grill und Tchibo Kaffeekapselmaschine. **Täglich regionale Tageszeitung gratis.**

Ausstattung: Wohnzimmer mit integrierter Kitchenette mit 2 Kochplatten und Dunstabzugshaube, Kühlschrank mit Gefrierfach, Kaffeemaschine, Wasserkocher, Geschirr, Besteck und Gläser, Esstisch, Anbauwand, TV mit Radio, hochwertige Ledercouch und 2 Ledersessel, Badezimmer mit Badewanne und Granitwaschtisch, Schlafzimmer, Schreibtisch, begehrbarer Kleiderschrank, 2 x 90 x 200cm Betten

[www.atlanta-boardinghouse.de](http://www.atlanta-boardinghouse.de)





ATLANTA HOTEL  
LEIPZIG

## BOARDINGHOUSE PREISÜBERSICHT AB 2024

Einraum Apartment	ab 4 Nächte	ab 14 Nächte	ab 30 Nächte
Eine Person	ab € 75,00	ab € 65,00	ab € 45,00
Zustellbett	ab € 20,00	ab € 20,00	ab € 20,00
Zweiraum Apartment „Standard“			
Eine Person	ab € 85,00	ab € 75,00	ab € 55,00
Zwei Personen	ab € 95,00	ab € 85,00	ab € 65,00
Zweiraum Apartment „Komfort“*			
Eine Person	ab € 89,00	ab € 79,00	ab € 59,00
Zwei Personen	ab € 99,00	ab € 89,00	ab € 69,00
Zweiraum Apartment „Superior“**			
Eine Person	ab € 95,00	ab € 85,00	ab € 65,00
Zwei Personen	ab € 105,00	ab € 95,00	ab € 75,00

- Die Preise verstehen sich pro Apartment und Nacht.
- Für jede weitere Person berechnen wir für eine Couch-Aufbettung einen Aufschlag in Höhe von 10,-€ und für ein Zustellbett in Höhe von 20,-€.
- Für Aufenthalte ab 30 Tagen, bitten wir um eine Anfrage per Telefon oder E-Mail.




\*„Komfort“ Apartment: sehr wohnlich und hochwertig ausgestattet

\*\*„Superior“ Apartment: sehr wohnlich und hochwertig ausgestattet, inkl. Tchibo Kaffeekapselmaschine, morgendlich regionale Tageszeitung gratis

### ZUSÄTZLICH BUCHBARE LEISTUNGEN:

	AB 4 NÄCHTE	AB 14 NÄCHTE	AB 30 NÄCHTE
<b>Reichhaltiges Frühstücksbuffet</b> Bei Vorausbuchung, d.h. bei Reservierung können wir Ihnen unser Frühstücksbuffet zu folgenden Preisen pro Person und Tag anbieten	€ 18,50	€ 18,50	€ 18,50
<b>Zusätzliche Zimmerreinigung pro Tag (Einraum Apartment)</b> Die Reinigung der Küchenausstattung ist nicht enthalten	€ 20,00	€ 20,00	€ 20,00
<b>Zusätzliche Zimmerreinigung pro Tag (Zweiraum Apartment)</b> Die Reinigung der Küchenausstattung ist nicht enthalten	€ 27,50	€ 27,50	€ 27,50
<b>High-Speed Internet Anschluss inkl. Flatrate (**)</b> ** unbegrenzter Internet Anschluss für Ihren Lap-Top	pro Tag € 4,50	für 14 Tage € 29,50	pro Monat € 39,50
<b>Münzen für Waschmaschine und Trockner pro Stück</b>	€ 2,00	€ 2,00	€ 2,00
<b>Haustier</b>	€ 15,00	€ 50,00	€ 50,00
<b>Parken auf unserem kameraüberwachten und eingezäunten Parkplatz</b> (pro Tag 5 €, ab 8,- € pro Nacht / ab 35,- € pro Woche / ab 75,- € pro Monat) Alle Preise verstehen sich inkl. ges. MwSt.			

Atlanta Hotel\*\*\*\* Leipzig  
Südring 21, 04416 Leipzig/Wachau  
Telefon: + 49 (0) 341 / 41 46 00  
Fax: + 49 (0) 341 / 41 46 09 99

info@atlanta-boardinghouse.de  
www.atlanta-boardinghouse.de  
Folgen:   



Geschäftsführer: Gerardus M.M. Aaldering  
Handelsregister: Amtsgericht Kleve HRA 2808 und HRB 7976

Atlanta Hotel\*\*\*\* Leipzig  
Ein Betrieb der Aaldering Hotels GmbH & Co. KG